

サービス付き高齢者向け住宅



3つのLで快適シニアライフ

Love

愛

家庭のような愛
全てにおいて
愛情を

Life

人生を楽しむ

生きがい作り、
やりたいことを
叶えたい

Liberty

ゆとり、自由

ゆとりある空間
自由な生活

安心に包まれて、年齢を重ねる喜び。
パインガーデンは自分らしい暮らしをお届けします。

私どもMMライフサポートは、「自分の親を住ませたい、将来自分たちも住みたい」をコンセプトに、

福岡市早良区に2棟のサービス付き高齢者向け賃貸住宅を開業いたしました。

通所・訪問介護・居宅介護支援事業所 併設『安心の住まい パインガーデン藤崎』、

内科クリニック・調剤薬局 併設『安心の住まい パインガーデン室見』。

それぞれ700mの至近距離に建つ2棟に凝縮した思いは3つのLです。

すなわち、Love(愛)、Life(人生を楽しむ)、Liberty(ゆとり、自由)。

入居される方々への親身になったサービスにより、

深い安心に包まれて、毎日を自分らしく暮らす喜びをお届けしてまいります。

拡大する高齢化社会を真摯に見据えて、

これからも努力を怠ることなく、質の高いサービスに邁進していく所存でございます。

運営コンセプト

自分の親を住ませたい、
将来自分たちも住みたい。

笑顔

私達は、お客様へ、あたたかい笑顔を持って心に寄り添います。

安心

私達は、常にお客様の生活の、
安心・安全を心がけます。

スタッフ目標

幸せづくり

私達は、お客様の思いを知り、楽しく、
幸せに過ごせる時間を提供します。

出会い

私達は、お客様の、出会いを大切にします。

充実のサポートで、いつまでも、笑顔でお過ごしいただくために。

安心の住まいパインガーデン室見と藤崎は、ご高齢の方々の「深い安心に包まれて、自分らしく生きる喜びのある暮らし」をサポートします。

パインガーデンは、一時金不要のサービス付き高齢者向け住宅です。アクティブシニアの方から、介護が必要な方までご入居いただけます。また、パインガーデン藤崎で行われるデイサービスでは、入居者と地域の高齢者の皆様がともに楽しい時間を過ごされています。

「自分の親を住ませたい、将来自分たちも住みたい」という運営のコンセプトをもとに、お一人おひとりの人生や生き方を尊重し、ご入居者同士、スタッフ、地域の皆様と信頼し合える温かなコミュニティを育てております。

※介護サービス・デイサービスは別途費用が必要となります。

スタッフとの距離が近いアットホームな住まい

パインガーデン **藤崎** 福岡市早良区 弥生

《1名様用》
26室



〒814-0014 福岡市早良区弥生二丁目3番25号

092-847-1518
パイン よいな いこい のぼ

お食事介護も各フロアごと。
介護が必要な方でも安心のサービス体制。

併設の事業所

通所介護事業所

デイサービスセンター **グリーングラス**
TEL 092-847-1518

訪問介護事業所

ヘルパーステーション **ながい木**
TEL 092-847-1518

住宅介護支援事業所

ケアプランセンター **てふてふ**
TEL 092-834-5933

お住み替えがスムーズにできます。

地下鉄室見駅まで徒歩4分 アクティブシニアに好評

パインガーデン **室見** 福岡市早良区 室見

《1~2名様用》
55室



〒814-0015 福岡市早良区室見二丁目15番27号

092-847-1515
パイン よいな いこい こー

自立の方から要支援・要介護の方まで、
よりお元気になっていただける住まい。

併設のテナント

内科クリニック

調剤薬局

※ご利用には別途費用が必要となります。
※それぞれの介護事業所のご利用には別途お申込みが必要となります。
※各併設事業所は、ご入居以外の方もご利用になれます。

パインガーデンが 選ばれる理由

一般社団法人 高齢者住宅協会推進の「行動規範」[※]遵守宣言を行った住宅であることの確認を受けました。

パインガーデン室見・藤崎は、ご入居者の生活パターン・利用している介護保険サービスについての確認審査を受け、「行動規範」遵守宣言を行った住宅であることの確認を受けました。

※行動規範とは…「外付けサービス」を入居者が利用し、提供する運営事業者の従業員一人ひとりが心がけ、実践すべき日々の行動のあり方を示したものです。



遵守宣言ロゴマーク

適正事業者No.1900231(室見)
適正事業者No.1900232(藤崎)

<p>入居一時金 0円</p> <p>お家賃の3ヶ月分のみを敷金としてお預かりさせていただきます。</p>	<p>24時間 介護スタッフ常駐</p> <p>看護師・准看護師も勤務しております。</p>	<p>日々を健康に過ごすための 充実設備</p> <p>リハビリ機器やカラオケなどの健康器具や娯楽設備が充実しています。</p>	<p>楽しい行事や催しで 心の健康もサポート</p> <p>季節の催しや映画鑑賞など、毎日楽しく過ごせるイベントも充実。</p>	<p>栄養バランスに優れた 美味しい食事</p> <p>栄養士監修による、美味しいお食事を3食ご提供。</p>	<p>シニア向け住宅では希少な 好環境</p> <p>パインガーデン室見は地下鉄「室見駅」まで徒歩4分。ご家族の訪問も快適。</p>	<p>多数の 医療機関と提携</p> <p>お部屋まで来てくれる訪問診療医療機関とも提携しています。</p>
--	---	---	---	--	---	---

ご入居案内

ご入居条件

60歳以上

要介護認定もしくは
要支援認定を受けている60歳未満

- 自立から要介護まで
- 健康保険・介護保険へ加入されている方
- 連帯保証人・身元引受人等を立てることができる方
- 当施設の運営趣旨をご理解いただき、他のご入居者と協調した生活ができる方

上記条件を満たさない場合でも、お気軽にお問い合わせください。

ご入居までの流れ

Step 01 お問い合わせ

「パインガーデン」については、お電話、またはホームページの資料請求からお問合せください。

電話

パインガーデン
藤崎

092-847-1518

パインガーデン
室見

092-847-1515

ホームページ

安心の住まいパインガーデン

検索

pinegarden.jp/

Step 02 ご説明・ご相談

担当スタッフが詳しい内容のご説明をさせていただきます。
お気軽にご相談ください。

Step 03 お申込み・ご入居審査

お申込みに必要な書類をご提出いただきます。
その後、ご入居審査(お身体の状況、面談での状況などからご入居が可能か否か)を行います。

Step 04 ご契約・ご入居

ご入居審査のあと、ご契約に必要な書類などをご準備いただき、ご契約を交わします。
引越しのスケジュールなどをご案内後、ご入居となります。
※即入居が難しい方・現在入院中の方など、お部屋のご予約も受け付けております。お気軽にご相談ください。

ご入居契約時に必要なもの

ご入居者

●印鑑

●保険証(写)

連帯保証人

●実印

●印鑑登録証明書

●所得証明書

地下鉄室見駅まで徒歩4分!

自立の方から要支援・要介護の方まで、
よりお元気になっていただける快適な住まい。



屋上庭園／季節の花々を眺めながら、車椅子でも散策を楽しむ事が出来ます。



1階 食堂



エントランス



ロビー



5階ラウンジ

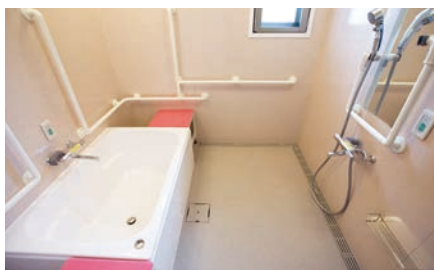


ミニシアター設備



カラオケルーム

ご利用毎に、清掃からお湯の張り替えまで、
スタッフが対応いたします。



共用浴室(3方介護)

共用浴室は3方介護対応のものを標準仕様としています。
また、寝たまま入浴できる特殊浴室もご用意しておりますので、さまざまな介護度に合わせてご利用いただけます。

●午前入浴／10:00～11:00 ●午後入浴／14:00～17:00

お風呂は午前と午後に設定されています。
要予約で、準備やお掃除はスタッフが行います。



特殊浴室



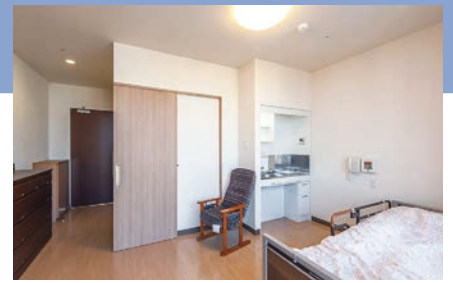
洗濯室(乾燥機付)

パインガーデン室見 フloor図

5F	居室フロア 1~2名様用 ト 洗 浴 キ 屋上庭園／ラウンジ	居室合計 55室
4F	居室フロア 1名様用 ト 洗 浴 キ 談話室	
3F	居室フロア 1名様用 ト 洗 キ 談話室／サービスステーション 共用浴室／洗濯室	
2F	居室フロア 1名様用 ト 洗 談話室／サービスステーション 共用浴室・特殊浴室／洗濯室	
1F	共用フロア 食堂・厨房／エントランス・ロビー カラオケルーム／受付	

居室内設備… ト トイレ 洗 洗面台 浴 浴室 キ ミニキッチン

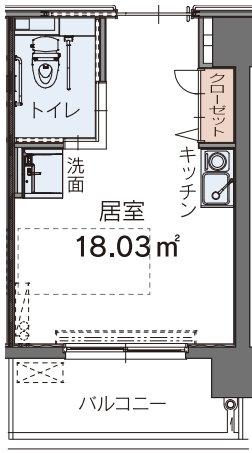
併設
・内科クリニック
・調剤薬局



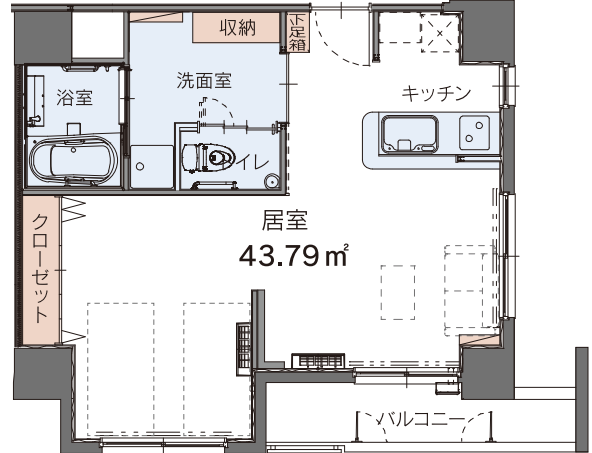
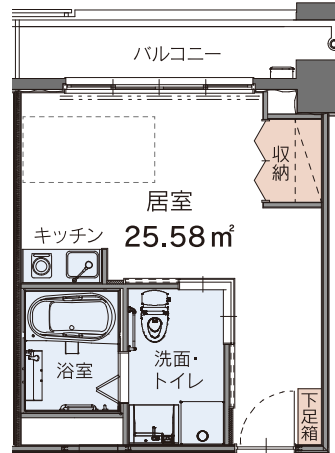
ライフスタイルに合わせて選べる多彩な居室タイプ

浴室付き、ミニキッチン付きなど、単身で、お二人で。
ニーズに応じてお選びいただけるタイプの違うお部屋をご用意しております。

- 全室バリアフリー
- 24時間対応緊急コール
- 玄関インターホン
- スプリンクラー設備
- 洗浄機能付トイレ
- 完全個室
- ご家族の宿泊可能



※キッチン無しのタイプもございます。



※掲載と別のお部屋タイプもございます。詳しくは、お問い合わせください。

自由と安心をサポートする各部屋の機能・設備



キッチン
IHクッキングヒーターで安心。
※写真は1名様用居室タイプ。
※キッチンのないタイプもございます。



トイレ
バリアフリー設計なので安心して使用できます。



24時間対応緊急コール
24時間対応なので緊急時でも安心です。お部屋までスタッフが伺いいたします。



安心のリズムセンサー
ご入居者の生活リズムをチェック。入室して12時間動きがなければスタッフが知らせます。

お部屋を一步出ると、見守られている安心感



看護師を含め24時間スタッフが常駐しているので安心です。

**24時間
365日の
安心**

ご入居者の
声

1日のスケジュール例(3食付きの場合)

起床時間などは、ご本人のライフスタイルで。
朝食の時間までお散歩を楽しむ方も。

8:00～ 朝食 食堂でいただきます。スタッフが様子を見守ります。

外出やお買物など自由にお過ごしください。

12:00～ 昼食 食堂でいただきます。スタッフが様子を見守ります。

外出やお買物など自由にお過ごしください。
また、施設主催の催し物をお楽しみいただけます。

18:00～ 夕食 食堂でいただきます。スタッフが様子を見守ります。

自由にお過ごしください。
お散歩やお出かけには門限などはありません。就寝時間も自由です。

病院が近く、交通の便が良いのが気に入りました。廊下も広く手すりがあるため歩行訓練をかねて毎日歩いています。終の住処にしたいと思います。A様(男性:80代)

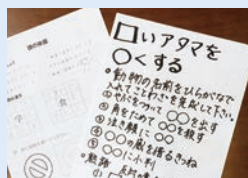


他の施設を7カ所廻ってここに決めました。家族が近くに住んでいることや、施設もきれいでスタッフも親切で毎日充実しています。今後友人を誘う予定です。B様(女性:80代)



日々の催し物

日々の催し物



脳トレ/ゲーム

- ・映画鑑賞
- ・カラオケ
- ・脳トレ/ゲームなど

季節のイベントやゲスト・講師を招いてのセミナーなど



お誕生会



アンサンブルコンサート

- ・お誕生会
- ・いきいき健康セミナー
- ・アンサンブルコンサートなど

スタッフとの距離が近いアットホームな住まい。
お食事も介護も各フロアごとで行います。
介護が必要な方でも安心のサービス体制！



1階 デイサービス兼機能訓練室



エントランス



中庭



ロビー



2~3階 食堂兼談話室



ミニシアター設備



カラオケ設備

ご利用毎に、清掃からお湯の張り替えまで、
スタッフが対応いたします。



共用浴室(3方介護)
共用浴室は3方介護対応のものを標準仕様としています。また、寝たまま入浴できる特殊浴室もご用意しておりますので、さまざまな介護度に合わせてご利用いただけます。

●午前のお風呂 / 10:00~11:00 ●午後のお風呂 / 14:00~17:00
お風呂は午前と午後を設定されています。
要予約で、準備やお掃除はスタッフがいたします。



特殊浴室



洗濯室(乾燥機付)

パインガーデン藤崎 フロア図

3F	居室フロア 1名様用 ト洗	居室合計 26室
	食堂・談話室 / サービスステーション 共用浴室 / 洗濯室	
2F	居室フロア 1名様用 ト洗	
	食堂・談話室 / サービスステーション 共用浴室 / 洗濯室	
1F	共用フロア	・デイサービス ヘルパー ステーション ケアプラン センター
	デイサービス兼機能訓練室 / 特殊浴室 エントランス・ロビー / 受付	

居室内設備… トイレ 洗面台

パインガーデン藤崎 1階に併設されたデイサービス。
地域の方々と交流も生まれます。 ※別途お申込が必要です。

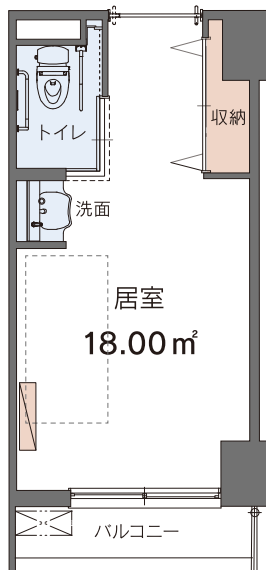
デイサービスセンターグリーングラス



生活の動線に配慮されたシンプルなワンルーム。

洗面・トイレ・収納がコンパクトにまとまって広々お使いいただけます。
生活動線や介護動線に配慮されたスペースを確保しています。

- 全室バリアフリー
- 24時間対応緊急コール
- 玄関インターホン
- スプリンクラー設備
- 洗浄機能付トイレ
- 完全個室
- ご家族の宿泊可能



自由と安心をサポートする各部屋の機能・設備



トイレ
バリアフリー設計なので安心して使用できます。



24時間対応緊急コール
24時間対応なので緊急時でも安心です。お部屋までスタッフが伺いいたします。



安心のリズムセンサー
ご入居者の生活リズムをチェック。入室して12時間動きがなければスタッフに知らせます。

安心のサポート体制



介護支援専門員・看護師・介護福祉士等、介護経験の長いスタッフもたくさん!



看護師を含め24時間スタッフが常駐しているので安心です。

24時間
365日の
安心

1日のスケジュール例(3食付きの場合)

起床時間などは、ご本人のライフスタイルで。

8:00~ 朝食
食堂でいただきます。スタッフが様子を見守ります。

外出やお買物など自由にお過ごしください。

12:00~ 昼食
食堂でいただきます。スタッフが様子を見守ります。

外出やお買物など自由にお過ごしください。

18:00~ 夕食
食堂でいただきます。スタッフが様子を見守ります。

お部屋で自由にお過ごしください。
就寝時間も自由です。



デイサービスご利用の場合

デイサービス 午前の “おとなの学校”

- 入浴・機能訓練
- 趣味活動 (脳トレ、図工など)

- 昼食 ●口腔体操

デイサービス 午後の “おとなの学校”

- 国語・社会など
- おやつ

ご入居者
ご家族様の
声



バランス良い食事のおかげで、痩せていた体重が戻り体調が良くなりました。



スタッフさんに良くしてもらっていつも感謝しています。

いろいろ施設を見ましたが、いい施設は入居者の顔、スタッフさんの顔でわかります。ここはまさにそう思います。

頑固な母がここを選んだ理由は入居した母に会いに行くようになって解りました。母はやっぱり年の功ですね。

季節のイベントやゲスト・講師を招いてのセミナーなど



敬老会



訪問販売



クリスマス会

- ・ひな祭り
- ・敬老会
- ・クリスマス会
- ・音楽療法 など



一人ひとりの状況に寄り添ったケアで対応します。

日常的に医療行為が必要な方でも、安心して暮らしていただけるサポート体制を整えています。
下記に該当しない慢性疾患などの場合でも前向きに受入を検討させていただきますので、お気軽にご相談ください。

※表はあくまで目安となります。医療機関（クリニック・訪問看護ステーション）との連携体制、ご家族の通院対応の可否によっても個別に状況が異なります。

病名・処置内容	受入対応	備 考
胃ろう	×	
経鼻経管栄養	×	
痰吸引	×	
気管切開	▲	ご自身で排痰できる方は可
ALS(筋萎縮性側索硬化症)	×	
在宅酸素	●	
バルーンカテーテル	●	主治医による指導・管理ができている方は可
ストマ	●	主治医による指導・管理ができている方は可
IVH(中心静脈栄養)	●	提携医療機関との連携にて対応可能
褥瘡(床ずれ)	●	貼り替え処置程度は可
透析	●	通院可能な方は可
糖尿病	●	ご自身で血糖値測定、自己注射できる方は可
肝炎(B・C型)	●	
結核	▲	保菌者で発症していなければ可
MRSA(黄色ブドウ球菌)	▲	医療機関との相談の上検討します
認知症	●	集団生活が可能な方は可
パーキンソン病	●	転倒することが頻繁になく、幻覚・幻聴がみられない方は可
末期がん(緩和ケア)	●	

地域の病院と提携した健康管理

近隣の医療施設や調剤薬局と連携し、情報交換をしながら、ご入居者等の健康的な生活をサポートしています。※現在ご利用のかかりつけ医をご利用いただくことも可能です。

協力医療機関(バインガーデン室見1F)

たけいち内科胃腸クリニック
トモ工業局

緊急提携病院

社会医療法人財団 白十字会 白十字病院
福岡ハートネット病院
社会医療法人大成会 福岡記念病院
医療法人福西会 福西会病院

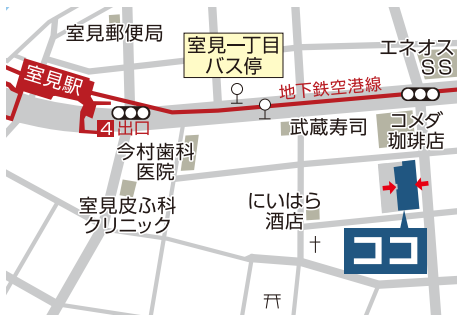
提携病院

医療法人 ふかほり整形外科クリニック
清川歯科口腔外科クリニック
ここからクリニック
医療法人貴愛会 分山眼科医院

訪問診療所

医療法人あさかぜ 薬院内科循環器クリニック
特定医療法人順和 長尾病院
室見クリニック
医療法人 武田内科
医療法人すずらん会 在宅養支援助診療所 たろうクリニック
ももち浜クリニックTNC 放送会館在宅診療所
医療法人 徳隣会 つつみクリニック福岡


利便性の良い福岡市早良区だから、天神・博多駅へのアクセスはもちろん魅力ある施設が徒歩圏内に多数存在しています。



地下鉄「室見」駅 徒歩4分

パインガーデン 室見

パインガーデン 室見 徒歩 4分
地下鉄 室見駅 徒歩 約11分
地下鉄 天神駅 徒歩 約5分
地下鉄 博多駅 徒歩 約5分





2棟間は 約700m!

パインガーデン 室見

パインガーデン 藤崎




※徒歩分数は80mを1分として算出し、端数を切り上げたものです。
※バス・電車の所要時間は、運行時刻表によるもので待ち時間及び乗換時間は含まれておりません。尚、渋滞時・ラッシュ時には異なります。



西鉄バス「弥生二丁目」停 徒歩2分

パインガーデン 藤崎

パインガーデン 藤崎 徒歩 2分
西鉄バス 弥生二丁目 徒歩 約5分
地下鉄 藤崎駅 徒歩 約9分
地下鉄 天神駅 徒歩 約5分
地下鉄 博多駅 徒歩 約5分



賃貸だから、**入居一時金は0円、敷金は3ヶ月分。**
 月額利用料は、食費、水道・光熱費込みで242,528円から。

※町内会費が別途必要となります。

2F		201 18.03㎡	202~206 18.03㎡	207 18.03㎡	208 18.03㎡	209~214 18.03㎡	215 18.03㎡
	賃料	101,000	100,000	101,000	96,000	95,000	96,000
	管理費/水道・光熱費込み	38,000	38,000	38,000	38,000	38,000	38,000
	生活支援費	55,000	55,000	55,000	55,000	55,000	55,000
	食費/1日3食×30日	54,528	54,528	54,528	54,528	54,528	54,528
	月額利用料	248,528	247,528	248,528	243,528	242,528	243,528

3F		301 18.03㎡	302~307 18.03㎡	308 18.03㎡	309 18.03㎡	310~315 18.03㎡	316 18.03㎡
	賃料	104,000	103,000	104,000	99,000	98,000	99,000
	管理費/水道・光熱費込み	38,000	38,000	38,000	38,000	38,000	38,000
	生活支援費	55,000	55,000	55,000	55,000	55,000	55,000
	食費/1日3食×30日	54,528	54,528	54,528	54,528	54,528	54,528
	月額利用料	251,528	250,528	251,528	246,528	245,528	246,528

4F		401 25.85㎡	402~406 25.58㎡	407 25.85㎡	408 25.85㎡	409~413 25.58㎡	414 25.85㎡
	賃料	130,000	128,000	130,000	124,000	123,000	124,000
	管理費/水道・光熱費込み	38,000	38,000	38,000	38,000	38,000	38,000
	生活支援費	55,000	55,000	55,000	55,000	55,000	55,000
	食費/1日3食×30日	54,528	54,528	54,528	54,528	54,528	54,528
	月額利用料	277,528	275,528	277,528	271,528	270,528	271,528

5F		501 25.85㎡	502・503 25.85㎡	504 35.59㎡	505 25.38㎡	506 25.85㎡	507~509 25.85㎡	510 43.79㎡
	賃料	130,000	128,000	154,200	128,000	124,000	123,000	172,800
	管理費/水道・光熱費込み	38,000	38,000	38,000	38,000	38,000	38,000	38,000
	生活支援費	55,000	55,000	55,000	55,000	55,000	55,000	55,000
	食費/1日3食×30日	54,528	54,528	54,528	54,528	54,528	54,528	54,528
	月額利用料	277,528	275,528	301,728	275,528	271,528	270,528	320,328

1か月の
利用料の目安

賃料
95,000円のお部屋の場合

敷金(初回のみ)

95,000円×3ヶ月
285,000円

月間利用料

賃料 + 管理費 + 生活支援費 + 食費
242,528円

●賃料について

賃料とは、冷暖房・カーテン・照明などが備わった各居室についての賃貸料金をさします。

●管理費について

管理費には、各居室の水道・光熱費が含まれており、各居室及び共用設備の維持・管理のための費用です。

●生活支援費について

生活支援費には、下記の内容が含まれます。

- 安否確認/毎食ごと、あるいは1日1回のスタッフによる安否確認
生活リズムセンサーによる安否確認
- 緊急対応/ナースコールによる通報対応
突発的な事故や体調急変時の救急車手配やご家族への連絡
- 生活相談サービス/スタッフ・施設長による生活相談
- 受付サービス/来訪者の受付・管理、入居者不在時の対応、各種情報提供サービスなど
- 生活支援/各居室のリモコン等の電池の購入・交換及び調整(購入代金は入居者負担)
各居室のゴミ回収(ゴミの袋詰めなどは含まれません)
共用浴室の予約管理、ご利用ごとに浴室を洗浄、次の方のためのお湯はり
- 健康管理/スタッフによる週1回のバイタルチェック(体温・血圧測定)

●食費について

食費は、1日3食×30日での料金で、管理栄養士監修による、栄養バランスに優れた美味しいお食事を提供します。

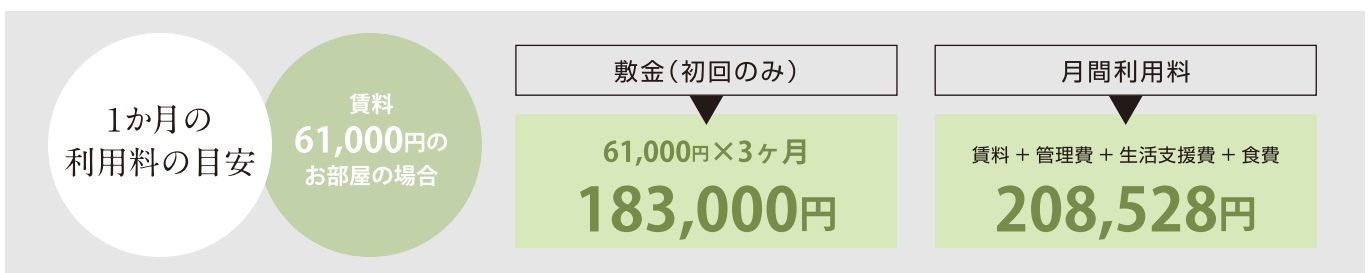
※入居者様の咀嚼・嚥下の状態による食事形態の変更や、体調にあわせて、柔軟に対応いたします。

賃貸だから、**入居一時金は0円、敷金は3ヶ月分。**
 月額利用料は、食費、水道・光熱費込みで208,528円から。

※町内会費が別途必要となります。

2F	201 19.10㎡	202・203 18.00㎡	204 18.00㎡	205 19.50㎡	206～212 18.00㎡	213 18.00㎡
賃料	64,000	61,000	65,000	76,000	71,000	74,000
管理費／水道・光熱費込み	38,000	38,000	38,000	38,000	38,000	38,000
生活支援費	55,000	55,000	55,000	55,000	55,000	55,000
食費／1日3食×30日	54,528	54,528	54,528	54,528	54,528	54,528
月額利用料	211,528	208,528	212,528	223,528	218,528	221,528

3F	301 19.10㎡	302・303 18.00㎡	304 18.00㎡	305 19.50㎡	306～312 18.00㎡	313 18.00㎡
賃料	64,000	61,000	65,000	76,000	71,000	74,000
管理費／水道・光熱費込み	38,000	38,000	38,000	38,000	38,000	38,000
生活支援費	55,000	55,000	55,000	55,000	55,000	55,000
食費／1日3食×30日	54,528	54,528	54,528	54,528	54,528	54,528
月額利用料	211,528	208,528	212,528	223,528	218,528	221,528



●賃料について

賃料とは、冷暖房・カーテン・照明などが備わった各居室についての賃貸料金をさします。

●管理費について

管理費には、各居室の水道・光熱費が含まれており、各居室及び共用設備の維持・管理のための費用です。

●生活支援費について

生活支援費には、下記の内容が含まれます。

- 安否確認／毎食ごと、あるいは1日1回のスタッフによる安否確認
生活リズムセンサーによる安否確認
- 緊急対応／ナースコールによる通報対応
突発的な事故や体調急変時の救急車手配やご家族への連絡
- 生活相談サービス／スタッフ・施設長による生活相談
- 受付サービス／来訪者の受付・管理、入居者不在時の対応、各種情報提供サービスなど
- 生活支援／各居室のリモコン等の電池の購入・交換及び調整(購入代金は入居者負担)
各居室のゴミ回収(ゴミの袋詰めなどは含まれません)
共用浴室の予約管理、ご利用ごとに浴室を洗浄、次の方のためのお湯はり
- 健康管理／スタッフによる週1回のバイタルチェック(体温・血圧測定)

●食費について

食費は、1日3食×30日での料金で、管理栄養士監修による、栄養バランスに優れた美味しいお食事を提供します。

※入居者様の咀嚼・嚥下の状態による食事形態の変更や、体調にあわせて、柔軟に対応いたします。

パインガーデンにご入居以外の方もご利用できる併設のデイサービス

通所介護事業所・デイサービスセンター グリーングラス

食事や入浴などの日常生活上の支援、生活機能向上のための機能訓練、口腔機能向上サービスなど、地域の方々とパインガーデン利用者があたたかく明るい雰囲気の中で、ともに楽しく高齢者同士の交流も深まっています。

新しいお仲間と一緒に楽しいひとときをお過ごしください。



パインガーデン
藤崎・1階



ここはまるでおとなの学校

「おとなの学校」で楽しく学ぶ。
認知症予防を始めてみませんか？



おとなの学校 メソッド



作品作りが始まると、とても集中されます。

チャイムの音と日直の挨拶で始まる「おとなの学校」。国語・算数・理科・社会などの教科に楽しく取り組んでいます。



福岡県でいち早く取り入れた「おとなの学校メソッド」。教科書は毎月変わります。



充実の設備でゆったりと

穏やかな日差しと新緑・花々に包まれる自慢の浴室。



中庭を眺めながら入浴できる浴室はとて人気です。機械浴リフト浴もあり、安心してご利用いただけます。



中庭でお茶会や日向ぼっこなどくつろぎの時間をどうぞ。



マッサージで癒しのひと時



要支援から要介護の方まで

無理のない運動・リハビリで機能回復と維持を図ります。



映像とリズムに合わせて体を動かす人気の体操。



トレーニングマシンでは、スタッフが丁寧にサポート。

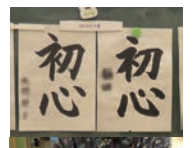


歩行訓練やリハビリ運動も、お一人おひとりの無理のないペースで行います。



趣味や外出、レクリエーション

作品作りやお料理など新しい楽しみが見つかります。



書道の時間では、達筆な方も多く、スタッフも顔負けです。



月に一度の「お出かけの日」では、お花見やレストランでのお食事などをお楽しみいただけます。

食事やおやつ時間はとて賑やか!



季節を通じて楽しいイベントが満載です!



クリスマスの歌会



餅つき大会



朗読会



理学療法士による体操教室



歯についての講習会



美容まつり

1日のスケジュール(例)

朝 登校 (午前9時頃 到着)

- ラジオ体操 ●朝礼
- 健康チェック ●1日の予定確認

午前の“おとなの学校”

1時間目 **体育**
(入浴・機能訓練)

2時間目 **自主学習**
(趣味活動…脳トレ、図工など)

昼 ●口腔体操 ●昼食

午後の“おとなの学校”

3時間目 **国語**

4時間目 **社会**

- おやつ ●終礼

夕 下校 (午後4時30分頃 帰宅送迎)



1日のご利用料金(例)

時間：9:20～16:30の場合

[要介護1] 介護保険 1割負担の方

●1日のご負担額／784円(750単位)

●ご入浴／プラス42円(40単位)

※別途実費

●食費(おやつ込み)660円／1日

●レク活動費(必要になった場合)

※詳しくはお問い合わせください。

定員について

●ご利用者…18名／1日あたり



無料

デイサービスセンター グリーングラス 見学・体験 随時受付中

毎週 月～土曜日で、ご希望日の前日までに
お電話でご予約ください。

見学時間
9:00～16:00



スタッフがご自宅まで送迎いたします!!

朝はご自宅までスタッフが迎えにまいります。
デイサービスセンターが終了後、ご自宅までお送りします。
ご家族の皆さまも安心してお任せください。

デイサービスセンター グリーングラス

福岡市早良区弥生2丁目3-25 (パインガーデン藤崎1階)

お問い合わせや、見学・体験申し込みはこちらへ



グリーングラス(パインガーデン藤崎1階)

092-847-1518

基本について

Q サービス付き高齢者向け住宅とはどんな住宅ですか？

A 「改正高齢者住まい法」に準拠した高齢者専用賃貸住宅です。ハード面では、快適に暮らせる居室の広さや設備を確保したうえで、高齢者の安全を見据えたバリアフリー設計を導入しています。ソフト面では、ケアの専門家による安否確認や生活相談サービスを提供。ハード、ソフトの両面で、高齢者が安心して過ごすことの出来る環境を整えております。

Q 看取りまでしていただけますか？

A ご相談のうえ医療機関等とも連携し、できる限り対応させていただきます。

Q 入院した場合は部屋を借りたままで良いのですか？

A 月額利用料は必要になりますが、入院した場合でも同部屋を確保いたします。



入居について

Q 入居条件はどのようになっていますか？

A 60歳以上の方もしくは要支援・要介護認定を受けている方で、身元引受人、連帯保証人を立てられる方となります。

Q 契約時に必要なものはありますか？

A ・印鑑 ・印鑑登録証明書
 ・保険証(写) ・所得証明書

Q 住民票を移さないといけないですか？

A 元のご住所のままでも構いません。介護保険をご利用の方は、ご相談させていただく場合がございます。

Q 車いす利用でも、入居することができますか？

A 建物内は全館バリアフリー仕様ですから、安心してご入居いただけます。

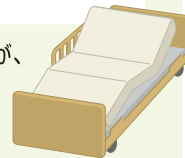


Q 認知症の人は入居できますか？

A 心身状況等をお聞きしたうえで、入居判定をさせていただきます。

Q 家具などはそろっているのでしょうか？

A 一部に家具付の部屋も用意しておりますが、基本的にはご自身で用意いただけます。なお、介護ベッドはレンタルが可能です。



Q 月々の入居費は家賃・管理費・食費、生活支援費以外に何がありますか？

A 日常の消耗品、オプション生活支援費、医療費、介護保険サービス費(利用時)等を、別途費用とさせていただきます。

Q 体験入居はできますか？

A 最長2泊3日で体験いただけます。その際に入居判定をさせていただく場合もございます。
 ◎1泊2日:5,500円 ◎2泊3日:8,800円

生活について

Q 毎日の食事は
 どのようになっていますか？

A 1日3食のプランだけではなく、朝食・夕食の1日2食、
 夕食のみなど、ご自由にお選びいただけます。なお、
 お食事のキャンセルは前日まで受け付けております。

Q 食事形態は
 どのようになっていますか？

A 栄養バランスに配慮した豊富なメニューを用意して
 おります。また、健康状態やお身体の状態に合わせて、
 刻み食・ミキサー食・減塩食などを提供いたします。

Q 外出、外泊、門限は
 どのようになっていますか？

A 外出、外泊は自由です。その際は受付で簡単な記帳を
 お願いしております。また門限もございません。

Q 家族や友人が会いに来て
 大丈夫ですか？

A 一般の賃貸住宅と同じですから構いません。
 ご家族やご友人とお部屋や共用スペース
 にて自由に過ごしていただけます。



Q 併設のデイサービス以外を
 利用することはできますか？

A ご入居後も現在ご利用中のデイサービスを受けたい
 場合は、そのままご利用されても構いません。

Q ペットは飼育
 できますか？

A 申し訳ありませんが、
 設備・衛生上、禁止とさせて
 いただいております。



できません

Q 飲酒はできますか？

A 各居室に限り飲酒を
 お楽しみいただけます。



各居室ならOK

Q 喫煙はできますか？

A 建物の外にある喫煙スペースで
 喫煙いただけます。それ以外の
 スペースは禁煙とさせていた
 だいております。



喫煙スペースならOK

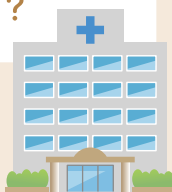
介護・医療について

Q 介護スタッフの体制は
 どのようになっていますか？

A 看護師を含む介護スタッフが
 24時間常駐して見守りを行います。

Q 医療との連携はありますか？

A 提携医療機関による訪問診療等を
 ご利用いただけます。



Q 身体の調子が悪くなった場合の
 対応はどうなりますか？

A 体調が悪化した際には、かかりつけの医療機関への
 連絡や、必要に応じて救急搬送等の手配をいたします。

Q 現状より介護状態が重くなった場合は
 退去しなくてはならないのでしょうか？

A 介護状態が重くなった事を理由に退去いただくこと
 はございませんが、医療行為が必要な場合等はご相談
 させていただくことがあります。